

# CORONAVIRUS | COVID-19

## 21 mai 2021

### Point de situation quotidien

en Provence-Alpes-Côte d'Azur

#### A RETENIR

En semaine 19, la circulation virale continue de diminuer au niveau régional et départemental par rapport aux semaines précédentes. Tous les indicateurs épidémiologiques évoluent nettement à la baisse. Les taux de positivité et d'incidence sont inférieurs aux taux nationaux.

Les taux de positivité sont compris entre 1,6 % dans les Alpes-Maritimes et 4,4 % dans le Vaucluse (3 % pour la région Paca).

Même si les indicateurs hospitaliers montrent une amélioration, la tension reste forte sur le système de soins. L'impact de l'épidémie sur les décès est toujours important en milieu hospitalier mais diminue.

Le nombre de patients en hospitalisation conventionnelle pour Covid-19 passe en une semaine de 1004 à 767 et de 401 à 350 en soins critiques.

Les variants « brésiliens » et « africains » restent dans une proportion très minoritaire (2.5%).

La couverture vaccinale poursuit sa progression dans la région. Au 16 mai, 32 % de la population (31 % en France) avait reçu au moins une première injection de vaccin et 17 % (14 % en France) avait bénéficié d'un schéma vaccinal complet.

Cette proportion atteignait 75 % pour la première injection et 60 % pour le schéma vaccinal complet parmi les plus de 75 ans, 70 % pour la première injection et 37 % pour le schéma vaccinal complet parmi les 65-74 ans et enfin, 47 % pour la première injection et 17 % pour le schéma vaccinal complet chez les 50-64 ans.

# A l'hôpital

## Bilan au 21 mai

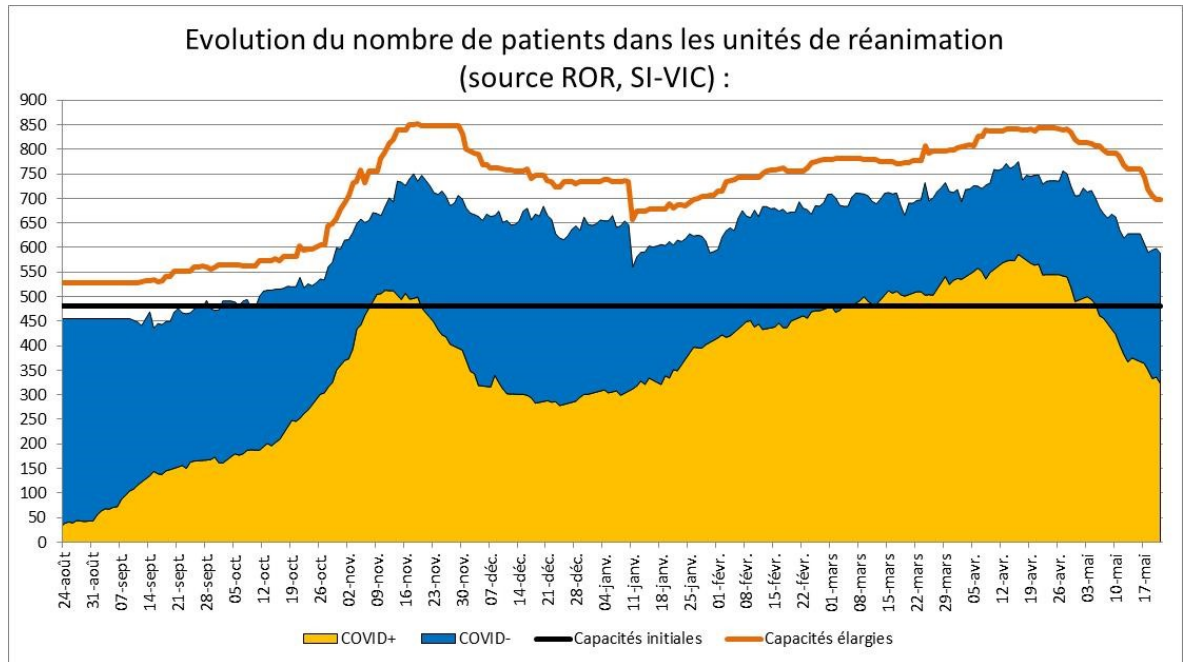
Entre parenthèses figurent les évolutions par rapport au dernier bilan publié par l'ARS Paca le 20 mai

	Hospitalisations conventionnelles	Réanimations (réanimation, unité soins continue et soins intensifs)	Patients en soins de suite et de réadaptation (SSR)	Ratio de patients Covid en réanimation/ capacité initiale* (%)	Taux d'occupation des lits de réanimation (%)	Décès à l'hôpital (depuis le début de la crise)
<b>Région Paca</b>	659 (-47)	323 (-13)	839 (-13)	67,3	80,9	7 848 (+12)
Alpes-de-Haute-Provence	37	7	62 (-2)	116,7	75,0	244
Hautes-Alpes	13	9	8	112,5	58,3	253
Alpes-Maritimes	103 (-2)	38 (-5)	144 (-11)	43,7	64,8	1 505 (+2)
Bouches-du-Rhône	337 (-25)	196 (-8)	396	64,3	83,3	3 528 (+6)
Var	85 (-7)	55	135	94,8	92,8	1 446 (+2)
Vaucluse	84 (-13)	18	94	112,5	84,6	872 (+2)

Les capacités initiales correspondent au nombre de lits autorisés avant la crise Covid-19 en fonctionnement courant des établissements de santé.

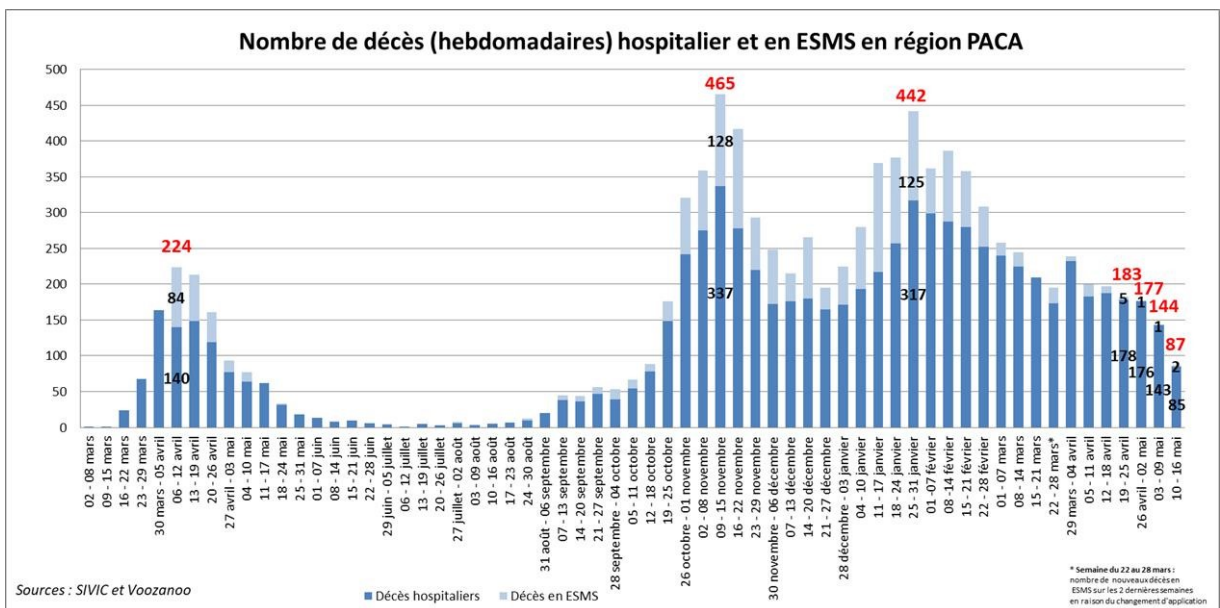
# A l'hôpital

Evolution du nombre de patients dans les unités de réanimation en région Provence-Alpes-Côte d'Azur.



# Les décès

Evolution du nombre de décès hospitaliers et en établissements médico-sociaux par semaine calendaire.



## En Ehpad

Les données ci-dessous sont actualisées chaque mardi. Date de la dernière mise à jour : 18 mai 2021.

Depuis le début de la crise (7 mars 2020)	Résidents Covid-19 en Ehpad	Décès Covid-19 signalés en Ehpad
Région Paca	17 815	2 001
Alpes-de-Haute-Provence	810	120
Hautes-Alpes	613	73
Alpes-Maritimes	4 206	448
Bouches-du-Rhône	7 088	726
Var	3 477	449
Vaucluse	1 621	185

## Suivi des clusters

Les données ci-dessous sont actualisées chaque mardi. Date de la dernière mise à jour : 18 mai 2021.

Nombre de clusters	Actifs
Région Paca	378
Alpes-de-Haute-Provence	12
Hautes-Alpes	5
Alpes-Maritimes	55
Bouches-du-Rhône	146
Var	75
Vaucluse	85



Les clusters dits « actifs » sont en cours d'investigation (hors ESMS) par les équipes de l'ARS et de Santé Publique France.

# Les indicateurs épidémiologiques

Du 10 au 16 mai (semaine 19)

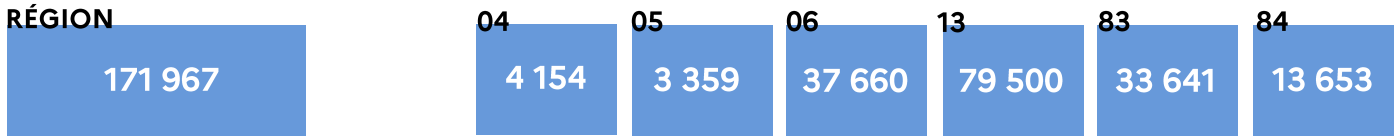
Les données ci-dessous sont actualisées les mardis et les vendredis. Date de la dernière mise à jour : 18 mai 2021.

Source : Santé Publique France, cellule régionale Paca-Corse

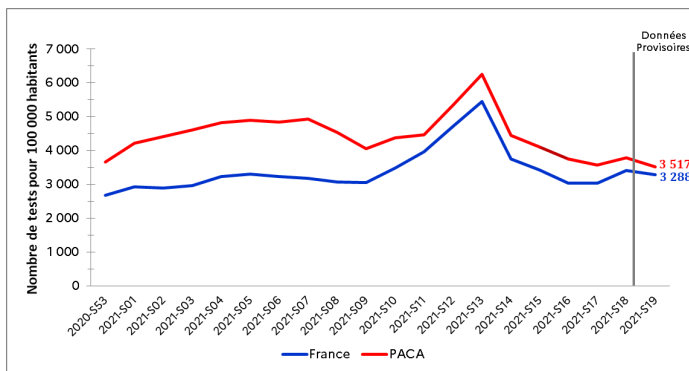
En raison d'un changement d'algorithme qui interviendra la semaine prochaine, les indicateurs épidémiologiques ne feront pas l'objet d'une mise à jour ce vendredi.

## LE NOMBRE DE TESTS

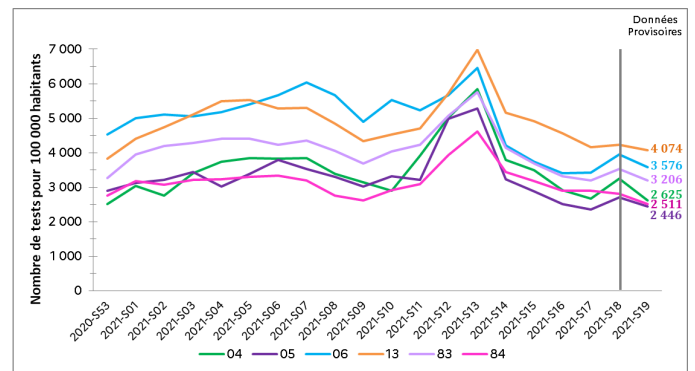
Du 10 au 16 mai



## ÉVOLUTION DU TAUX DE DÉPISTAGE



Taux de dépistage France / Paca

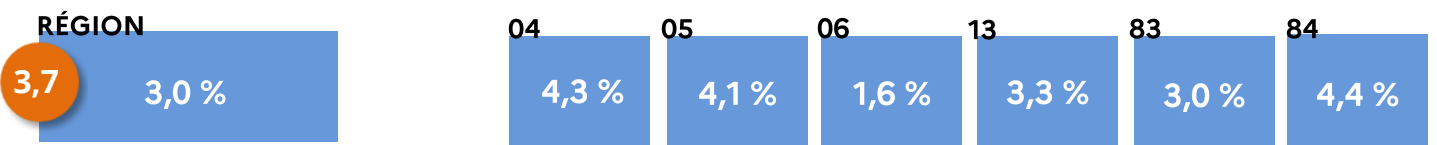


Taux de dépistage par département

## TAUX DE POSITIVITÉ

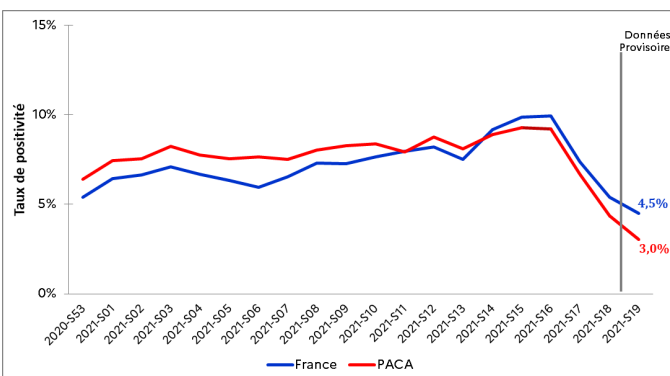
Du 10 au 16 mai

Période précédente

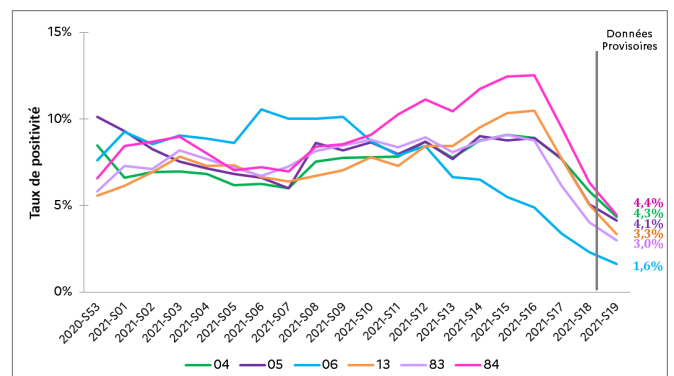


Le taux de positivité est en baisse en semaine 19. Le taux de positivité est compris entre 1,6 % dans les Alpes-Maritimes et 4,4 % dans le Vaucluse.

## ÉVOLUTION DU TAUX DE POSITIVITÉ



Taux de positivité France / Paca



Taux de positivité par département

# TAUX D'INCIDENCE

Du 10 au 16 mai

Période précédente

RÉGION

136

106

04

114

05

101

06

58

13

136

83

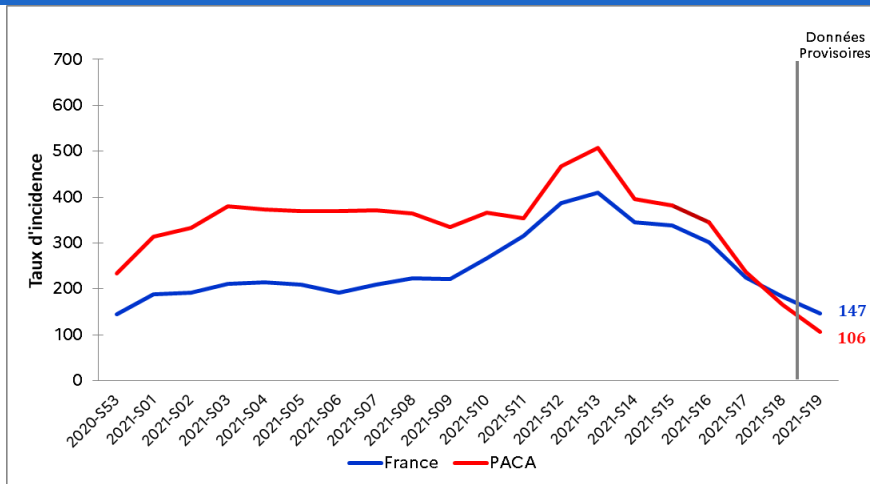
96

84

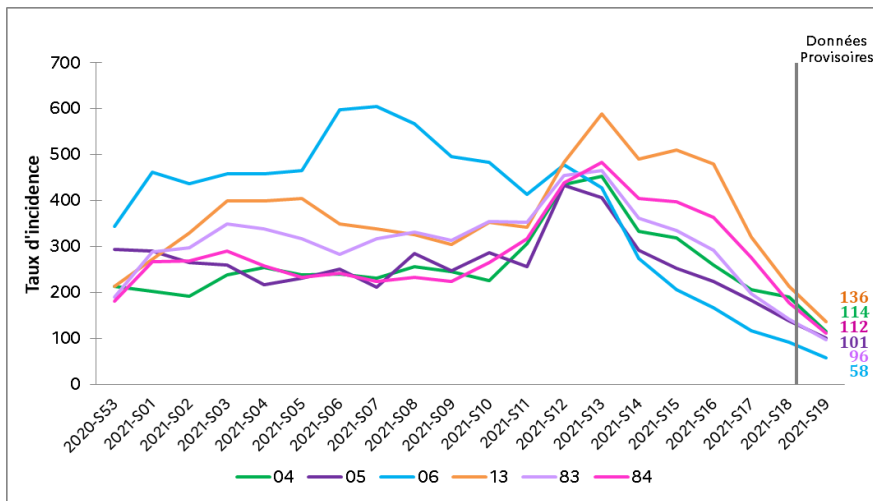
112

En semaine 19, le taux d'incidence diminue pour toutes les classes d'âge.

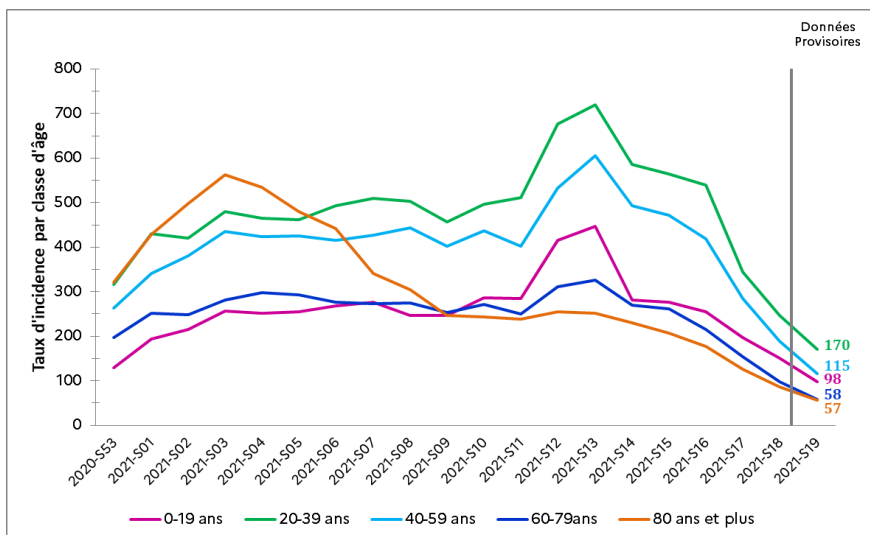
## ÉVOLUTION DU TAUX D'INCIDENCE



Taux d'incidence France / Paca



Taux d'incidence par département



Taux d'incidence par classe d'âge (Paca)

# Vaccination



RÉGION  
PROVENCE-ALPES-CÔTE D'AZUR

# 1 695 375

premières doses injectées

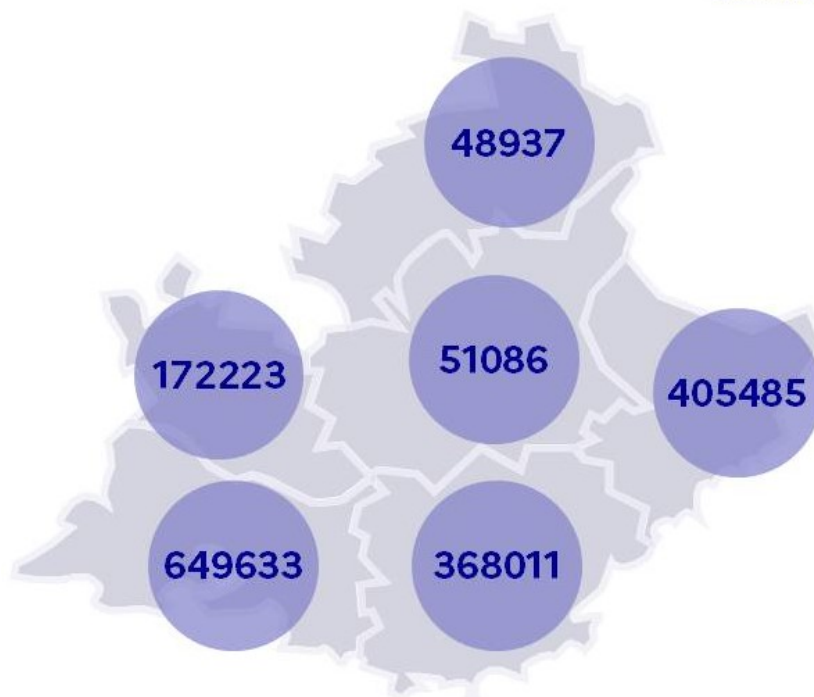
# 900 011

secondes doses injectées



54% 46%

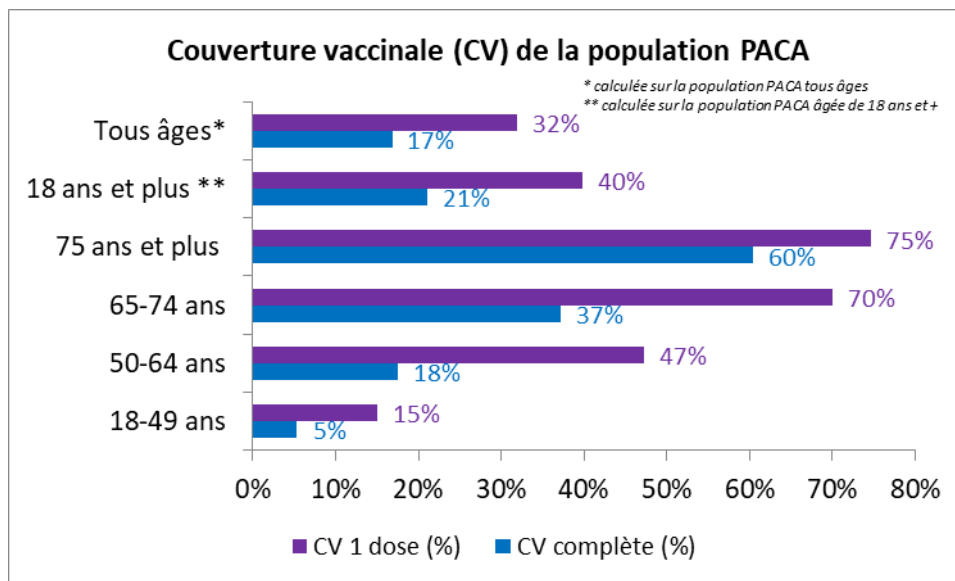
Données du 19 mai 2021



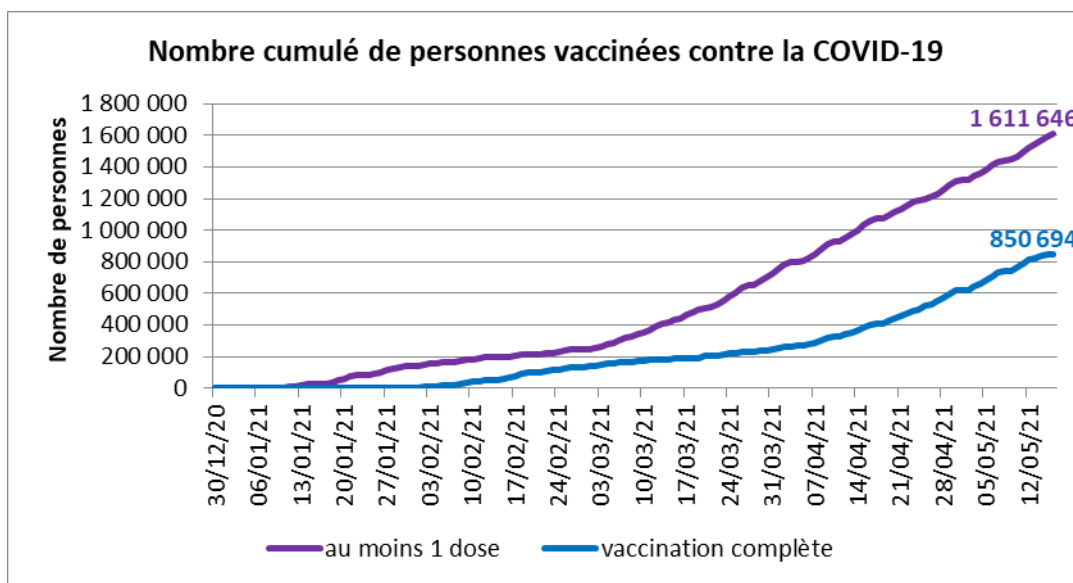
- Nombre de premières doses injectées

1 695 375 personnes ont reçu au moins une 1<sup>ère</sup> dose de vaccin contre la Covid en PACA.  
Parmi elles, 900 011 personnes sont complètement vaccinées.

## COUVERTURE VACCINALE PAR ÂGE



## NOMBRE CUMULÉ DE PERSONNES VACCINÉES



## EFFETS DE LA VACCINATION CHEZ LES 70 ANS ET PLUS

